

scala 1:200.000

LEGENDA

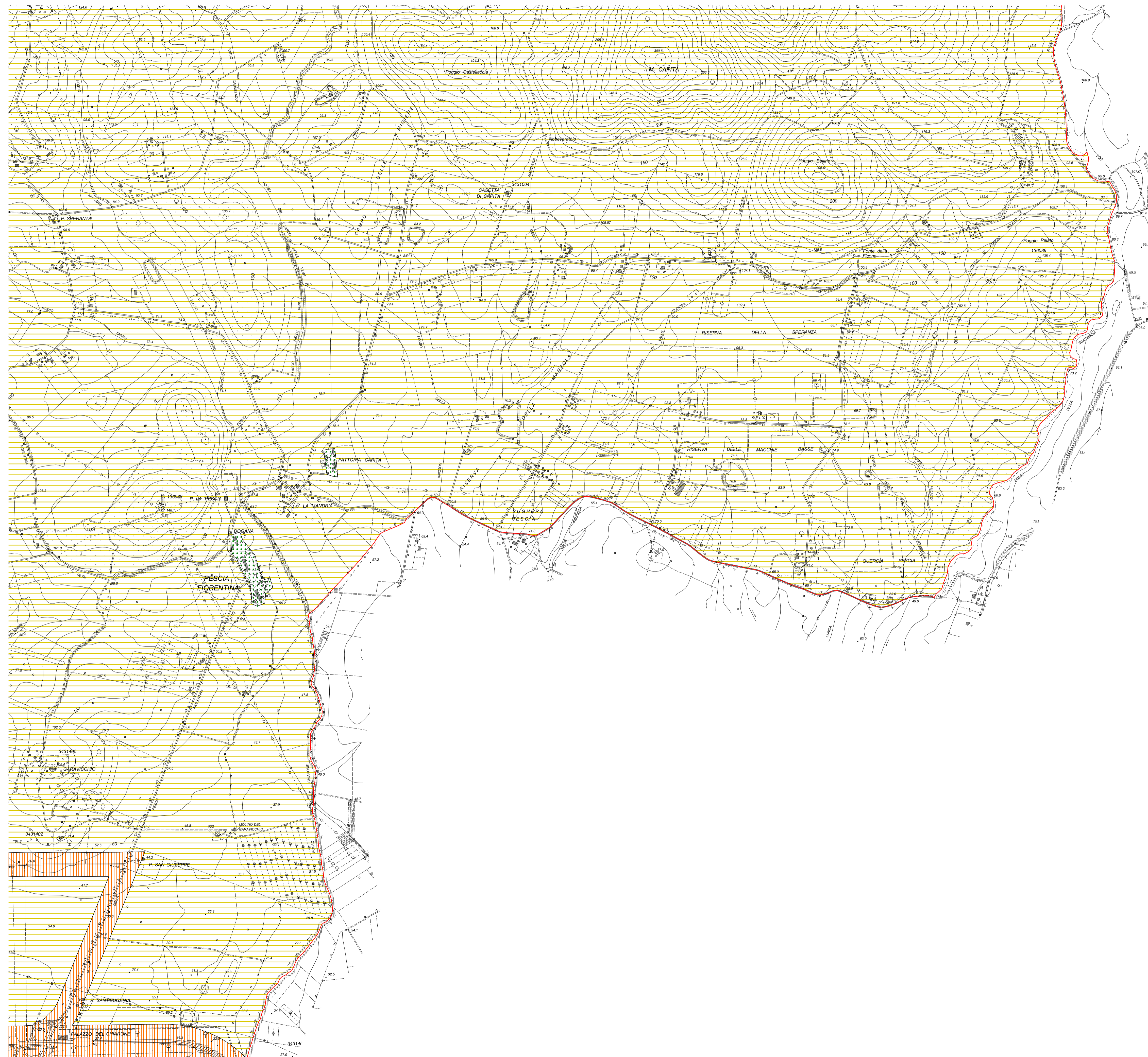
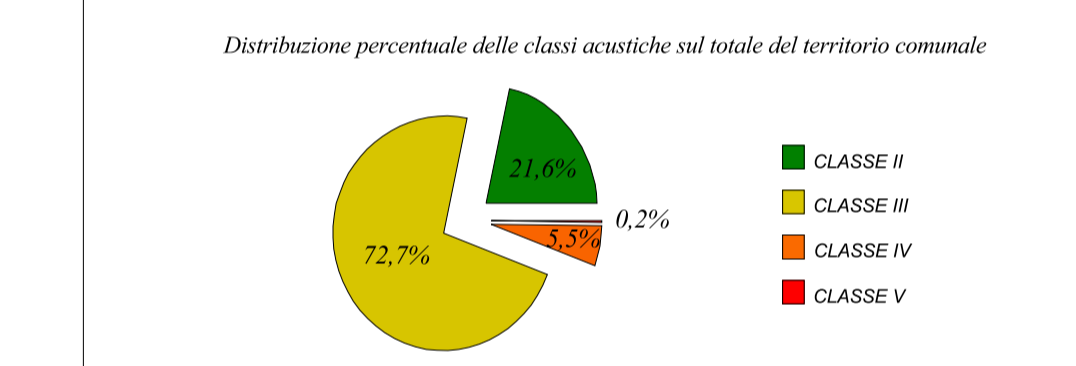
▭ limite amministrativo comunale

CLASSI DI ZONIZZAZIONE ACUSTICA
convenzione grafica della tabella 2 del D.C.R.T. n.77 del 22 febbraio 2000

- ▨ II - aree prevalentemente residenziali
- ▨ III - aree di tipo misto
- ▨ IV - aree di intensa attività umana
- ▨ aree destinate a spettacolo - IV
- ▨ V - aree prevalentemente industriali

VALORI LIMITE (dB(A)) - D.P.C.M. 14/11/97
Periodi di riferimento:
Trd: Tr diurno (dalle ore 6 alle ore 22);
Trn: Tr notturno (dalle ore 22 alle ore 6)

CLASSI	EMISSIONE		ASSOLUTI DI IMMISSIONE		QUALITA'		IMMISSIONE DIFFERENZIALE	
	Trd	Trn	Trd	Trn	Trd	Trn	Trd	Trn
I	45	35	50	40	47	37	5	3
II	50	40	55	45	52	42	5	3
III	55	45	60	50	57	47	5	3
IV	60	50	65	55	62	52	5	3
V	65	55	70	60	67	57	5	3
VI	65	65	70	70	70	70	non applicabile	



COMUNE DI CAPALBIO
PIANO COMUNALE DI CLASSIFICAZIONE ACUSTICA

GRUPPO DI LAVORO

Coordinatore di progetto:
ing. Mauro Agostini
Tecnico Competente in Acustica Ambientale
n.1 Elenco Regione Toscana
(n.1 Elenco Provincia di Grosseto)

Responsabile di progetto:
dott. Rossano Mastacchi
Tecnico Competente in Acustica Ambientale
n.79 Elenco Regione Toscana
(n. 4 Elenco Provincia di Grosseto)

Responsabile cartografia informatizzata e GIS:
geom. Roberta Ravenni
Tecnico Esperto GIS