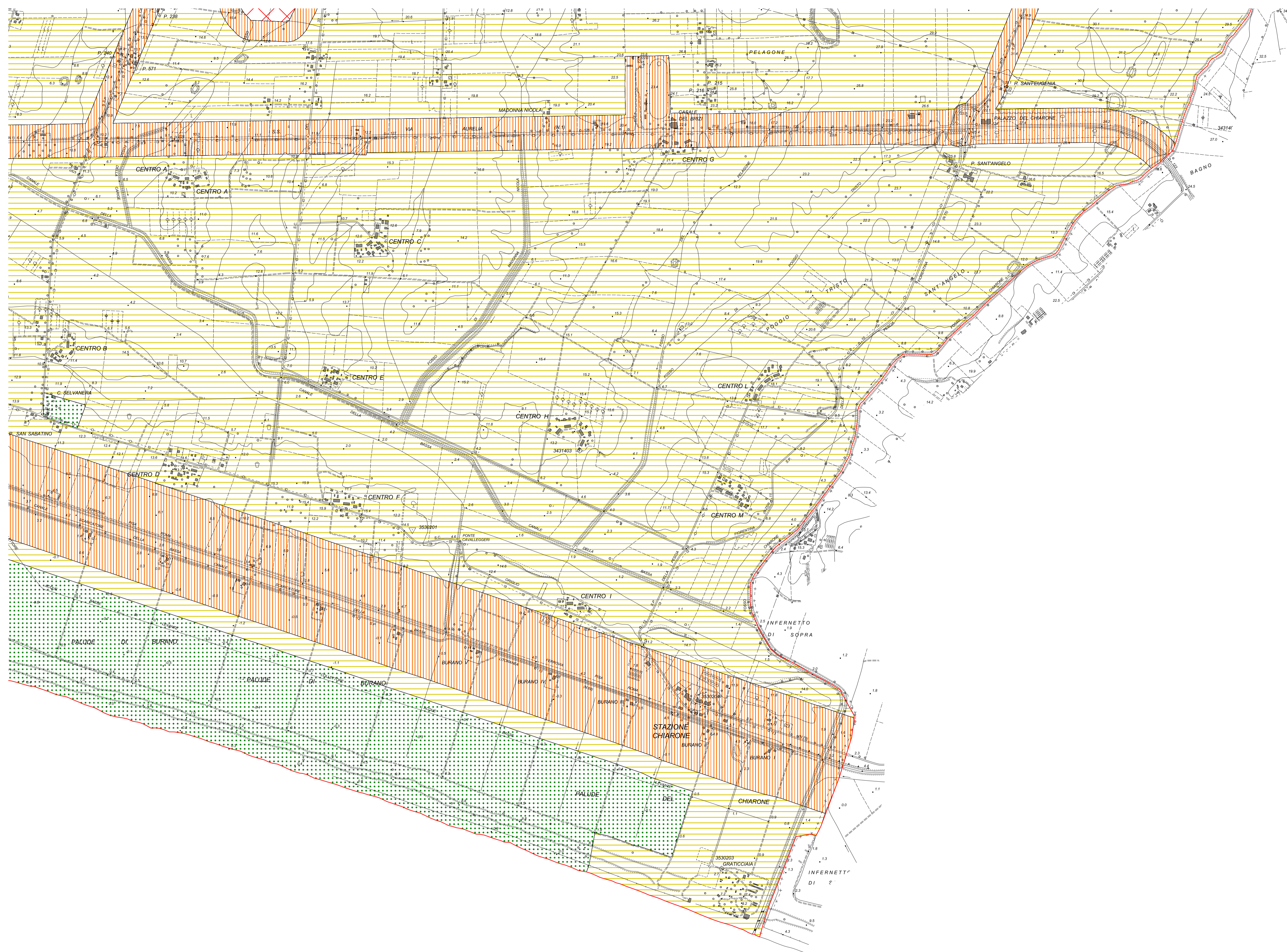


scala 1:200.000



LEGENDA

limite amministrativo comunale

CLASSI DI ZONIZZAZIONE ACUSTICA

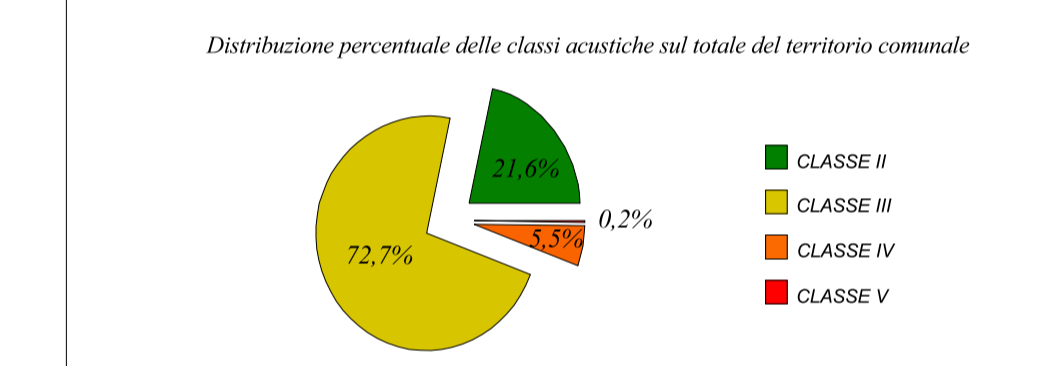
convenzione grafica della tabella 2 del D.C.R.T. n.77 del 22 febbraio 2000

- II - aree prevalentemente residenziali
- III - aree di tipo misto
- IV - aree di intensa attività umana
- aree destinate a spettacolo - IV
- V - aree prevalentemente industriali

VALORI LIMITE (dB(A)) - D.P.C.M. 14/11/97

Periodi di riferimento:
 Trd: Tr diurno (dalle ore 6 alle ore 22);
 Trn: Tr notturno (dalle ore 22 alle ore 6)

CLASSI	LIMITI						
	EMISSIONE		ASSOLUTI DI IMMISSIONE		QUALITA' / IMMISSIONE DIFFERENZIALE		
	Trd	Trn	Trd	Trn	Trd	Trn	
I	45	35	50	40	47	37	5 3
II	50	40	55	45	52	42	5 3
III	55	45	60	50	57	47	5 3
IV	60	50	65	55	62	52	5 3
V	65	55	70	60	67	57	5 3
VI	65	65	70	70	70	70	non applicabile




COMUNE DI CAPALBIO
 PIANO COMUNALE DI CLASSIFICAZIONE ACUSTICA

GRUPPO DI LAVORO

Coordinatore di progetto:
ing. Mauro Agostini
 Tecnico Competente in Acustica Ambientale
 n.1 Elenco Regione Toscana
 (n.1 Elenco Provincia di Grosseto)

Responsabile di progetto:
dott. Rossano Mastacchi
 Tecnico Competente in Acustica Ambientale
 n.79 Elenco Regione Toscana
 (n. 4 Elenco Provincia di Grosseto)

Responsabile cartografia informatizzata e GIS:
geom. Roberta Ravenni
 Tecnico Esperto GIS