



**COMUNE DI CAPALBIO**  
**Provincia di Grosseto**

**PIANO ATTUATIVO**  
**INERENTE CENTRO SPORTIVO TURISTICO**  
**BALNEARE CHIARONE**  
**Località Chiarone, Capalbio**



PROGETTISTA:

**ARCH. DANIELE BARTOLETTI**

Castiglione della Pescaia  
via della Libertà n. 3  
58043 Grosseto

COMMITTENTE:

**S.A.C.R.A. spa**  
Strada Litoranea Burano 17  
Loc. Chiarone - 58011 Capalbio  
Grosseto - Italy

P.I. 06199470151

OGGETTO:

**Stato di Progetto**  
**SCHEDE TECNICHE INTERVENTI**  
**MODELLAZIONI PLANIVOLUMETRICHE**

DATA:

MARZO 2018

AGG. :

**TAVOLA 9**

IL TECNICO:

**Arch. Daniele Bartoletti**

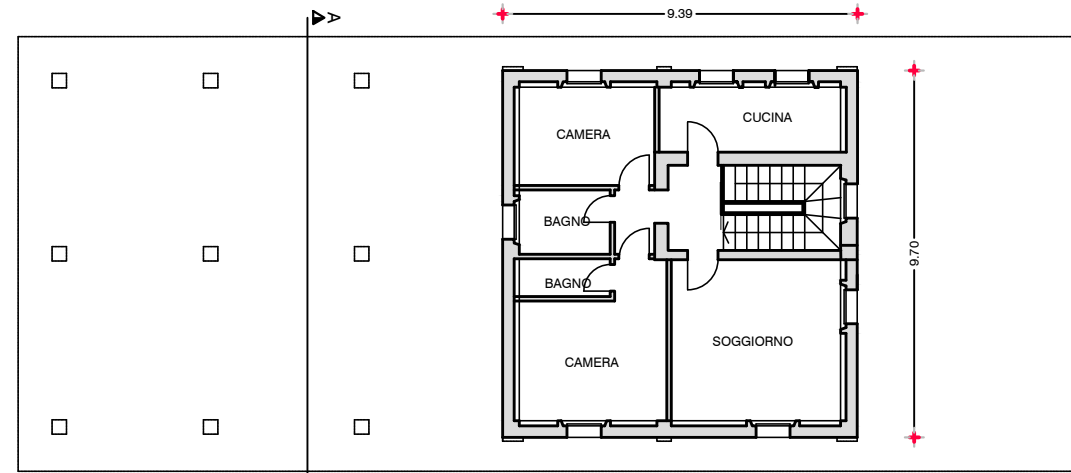


COMMITTENTE:

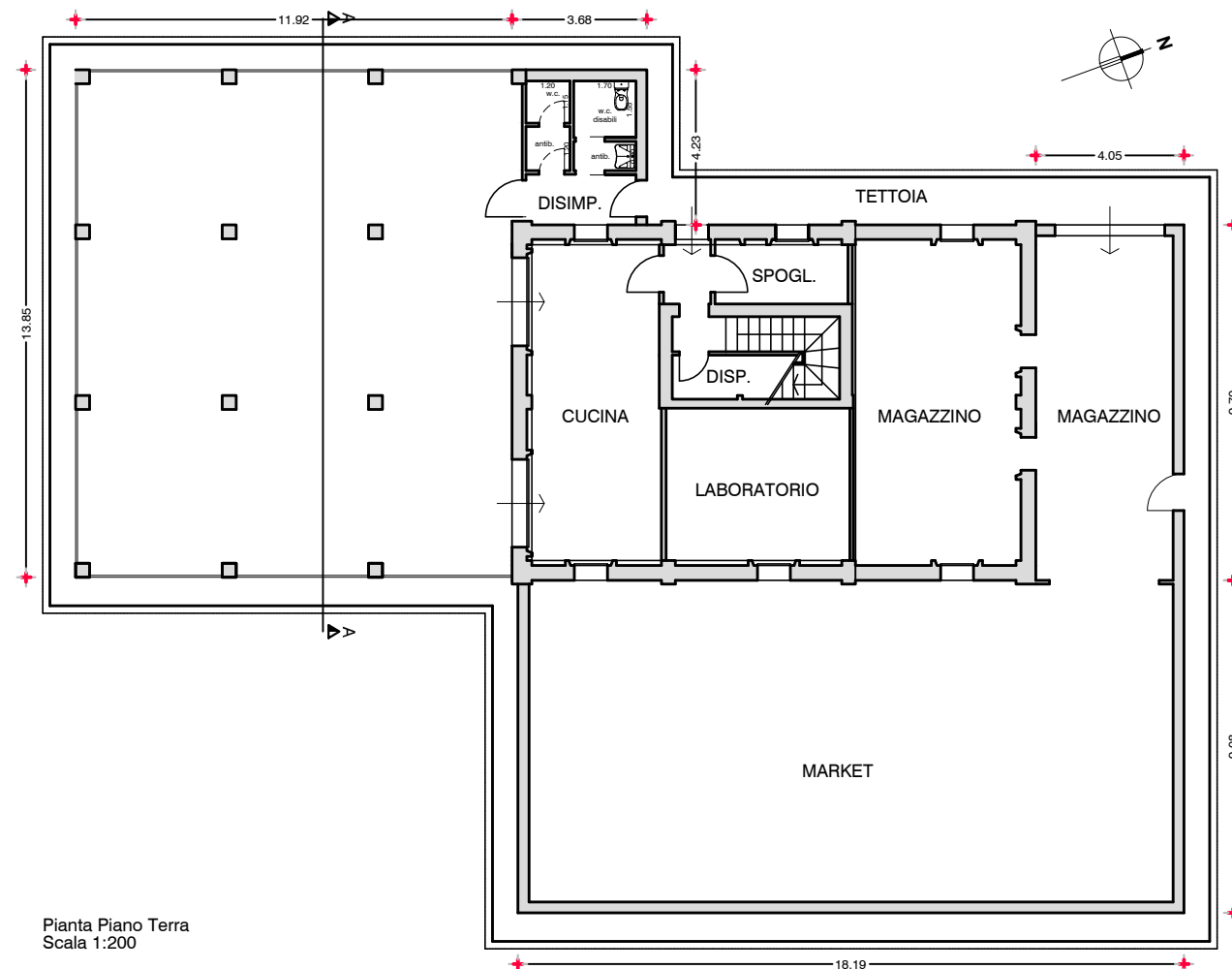
**S.A.C.R.A. spa**

# MARKET - RISTORANTE - LOC. SERVIZIO

## PIANTE - Scala 1:200

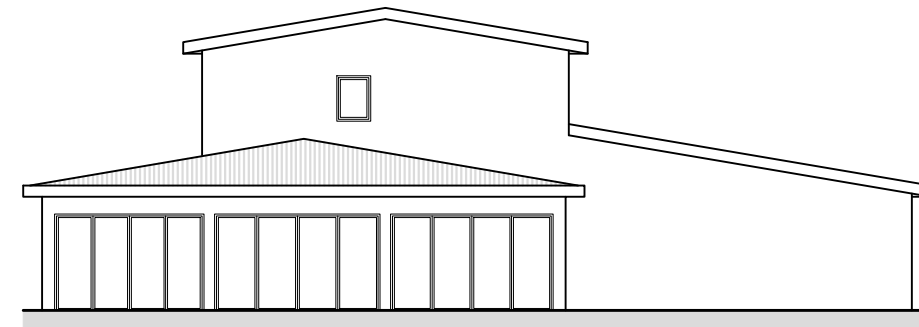


Pianta Piano Primo  
Scala 1:200

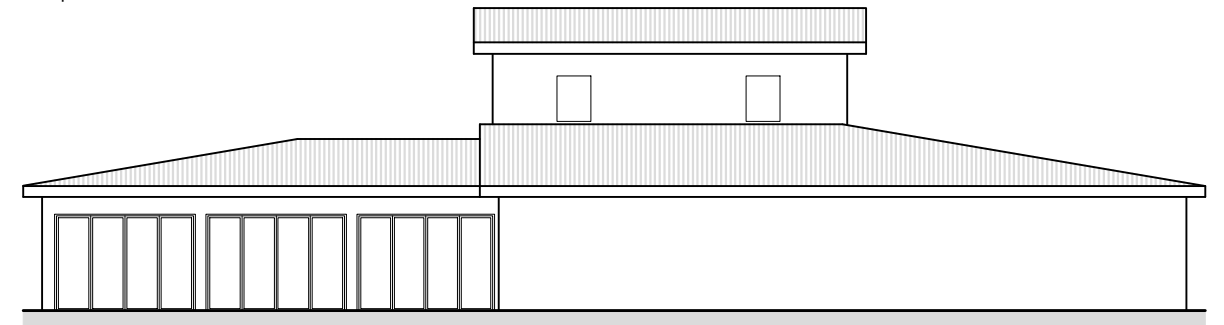


Pianta Piano Terra  
Scala 1:200

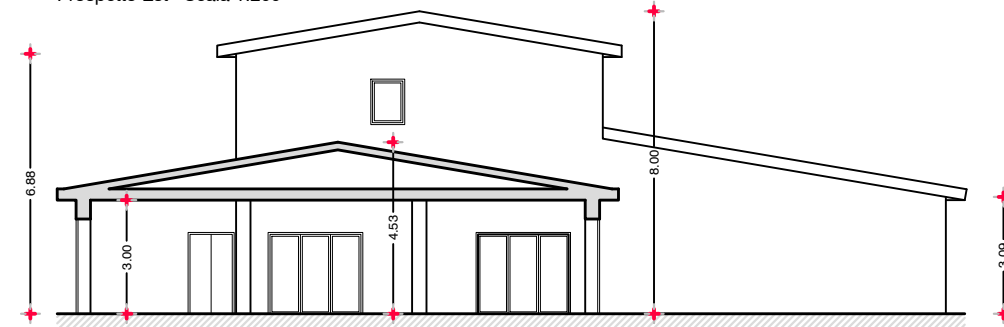
## PROSPETTI E SEZIONE - Scala 1:200



Prospetto Sud - Scala 1:200



Prospetto Est - Scala 1:200



Sezione A-A - Scala 1:200

## RENDERING



## DESCRIZIONE

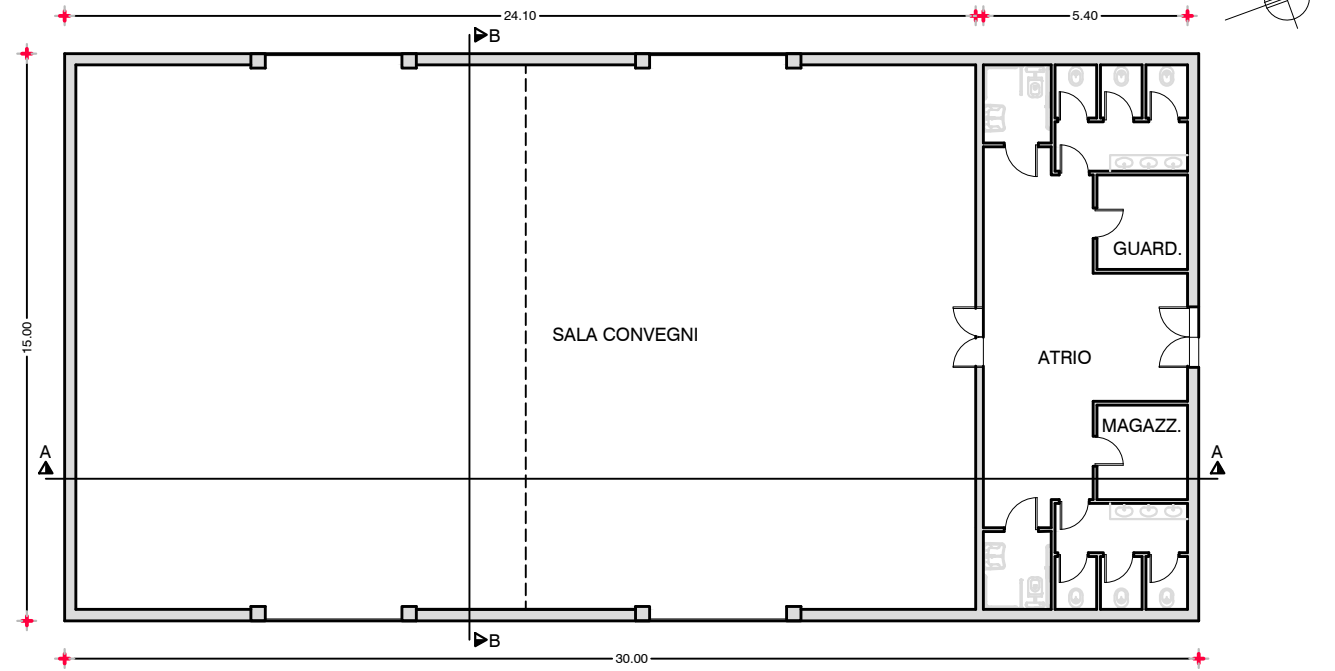
L'ampliamento rispecchierà le caratteristiche costruttive del fabbricato preesistente, con paramenti esterni in muratura intonacati e tinteggiati e copertura in tegole in cotto, che permetteranno di non snaturare la tipologia a "casale" riscontrabile negli edifici agricoli della zona. Lo sviluppo in ampliamento sarà esclusivamente a piano terra, con un nuovo corpo a pianta rettangolare, per la realizzazione del market e magazzino. La sala ristorante andrà ad occupare il porticato esistente e solo lateralmente, insieme al blocco dei servizi igienici, sarà realizzato un ampliamento in superficie della sala ristorante sempre con tecnologie costruttive e materiali simili all'esistente. I paramenti esterni manterranno le tipologie e le cromature esistenti o comunque su basi neutro-terroso. Le volumetrie potranno essere articolate in modo da consentire la massima integrazione ambientale così come indicato nello schema grafico di massima.

## PARAMETRI

Destinazione: Market - Ristorante - Loc. Servizio Superficie: 614,79 mq Volume: 2277,00 mc

# STRUTTURA POLIVALENTE

PIANTA - Scala 1:200

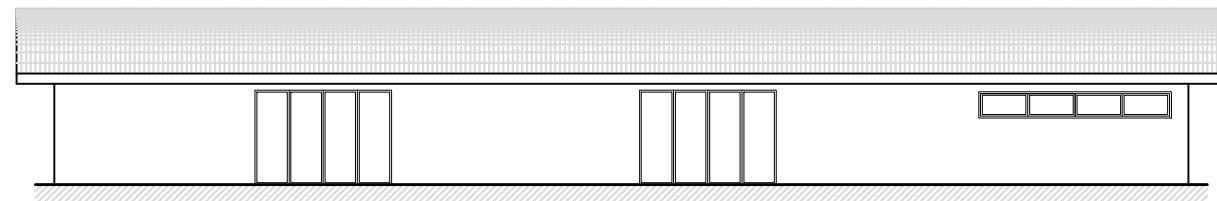


RENDERING

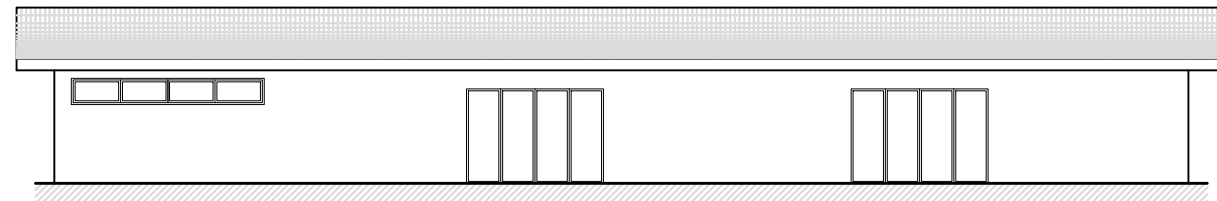


N.B.: lo schema distributivo rappresentato ha unicamente valenza indicativa.

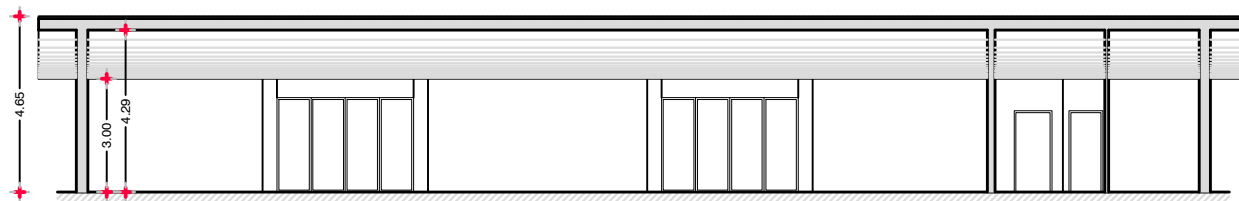
PROSPETTI E SEZIONI - Scala 1:200



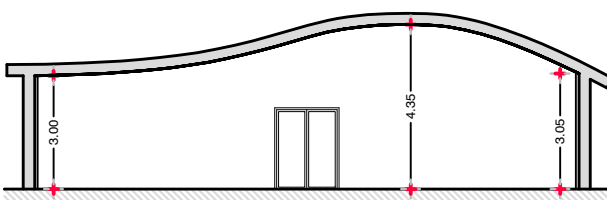
Prospetto Est - Scala 1:200



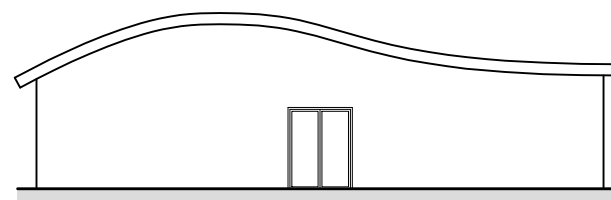
Prospetto Ovest - Scala 1:200



Sezione A-A - Scala 1:200



Sezione B-B - Scala 1:200



Prospetto Nord - Scala 1:200

## DESCRIZIONE

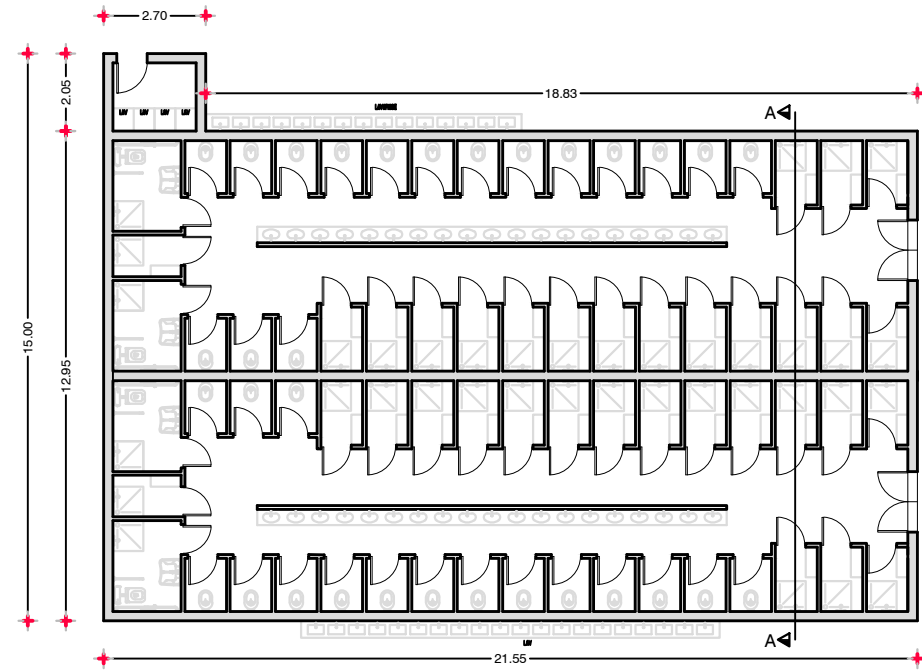
La struttura sarà di tipo prefabbricato o comunque modulare in elementi portanti in legno tipo lamellare e/o metallo e tamponature esterne ed interne in pannelli tipo sandwich e/o in pannelli in legno ; la copertura sarà sempre in elementi prefabbricati con forme , tipologie e cromature che facciano riferimento al paesaggio marittimo circostante e siano attinenti alla particolare destinazione dell'edificio e quindi anche con l'uso di forme sinuose che possano permettere la modularità richiesta. Le finiture esterne saranno in legno e/o in pannelli prefabbricati, tinteggiate di colore neutro-terroso, coperture in rame o pannelli in colori similari.

## PARAMETRI

Destinazione:	Struttura polivalente
Superficie:	450,00 mq
Volume:	1395,00 mc

# SERVIZI IGIENICI

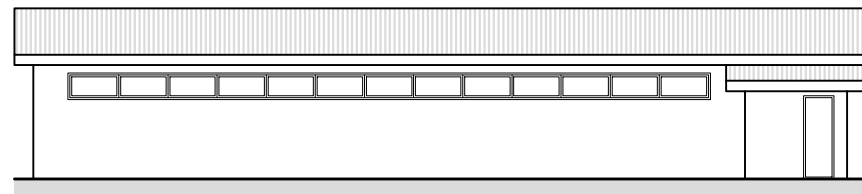
PIANTA - Scala 1:200



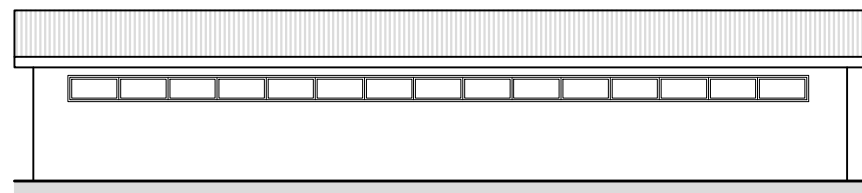
RENDERING



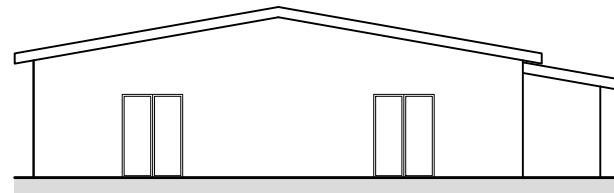
PROSPETTI E SEZIONE - Scala 1:200



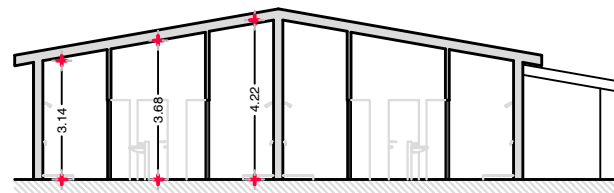
Prospetto Nord - Scala 1:200



Prospetto Sud - Scala 1:200



Prospetto Est - Scala 1:200



Sezione A-A - Scala 1:200

## DESCRIZIONE

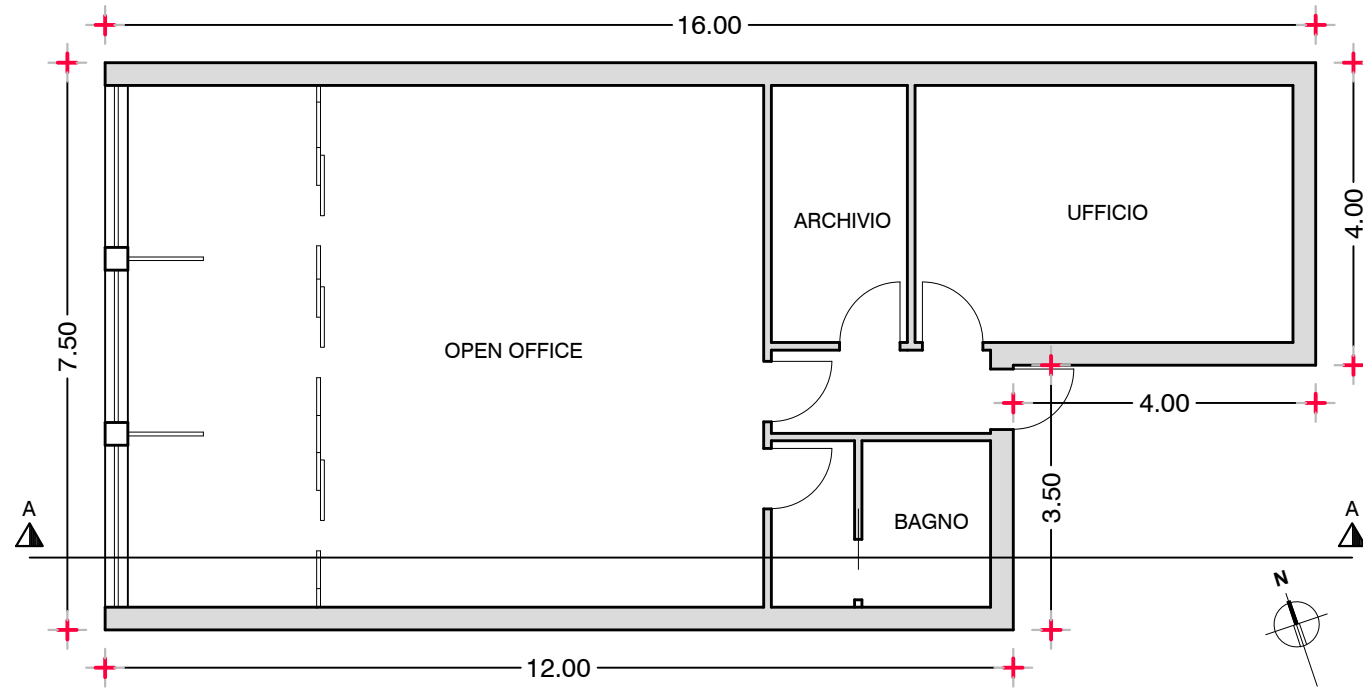
L'edificio dei servizi igienici sarà realizzato con una struttura portante in calcestruzzo armato o in acciaio zincato con rivestimenti in muratura intonacata o in pannelli di pvc o similare di colore bianco o comunque neutro - terroso, copertura a falde inclinate del tipo a capanna o padiglione, con manto esterno in cotto, pavimenti in ceramica antiscivolo, porte in pvc, sanitari in ceramica.

## PARAMETRI

Destinazione:	Servizi igienici
Superficie:	288,91 mq
Volume:	860,70 mc

# RECEPTION

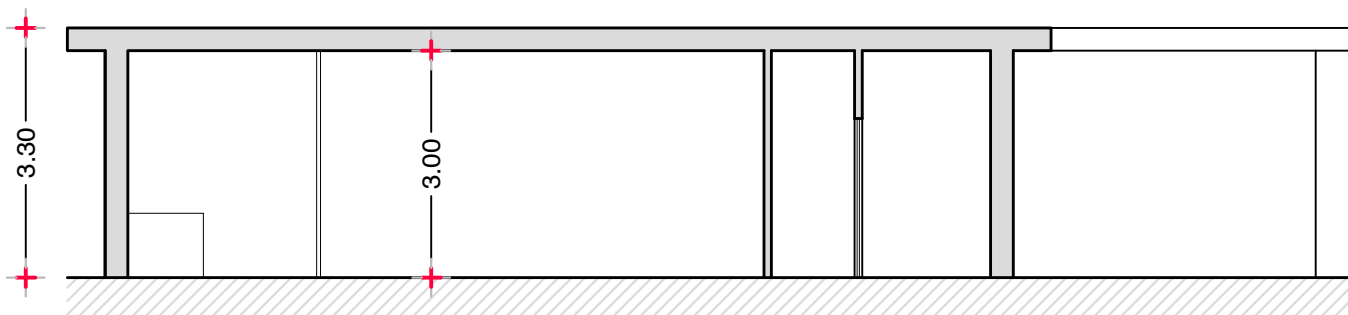
PIANTA - Scala 1:100



RENDERING



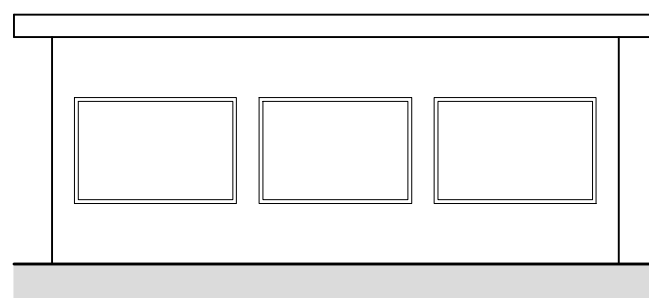
PROSPETTI E SEZIONE - Scala 1:100



Sezione A-A - Scala 1:200



Prospetto Sud - Scala 1:200



Prospetto Ovest - Scala 1:200

## DESCRIZIONE

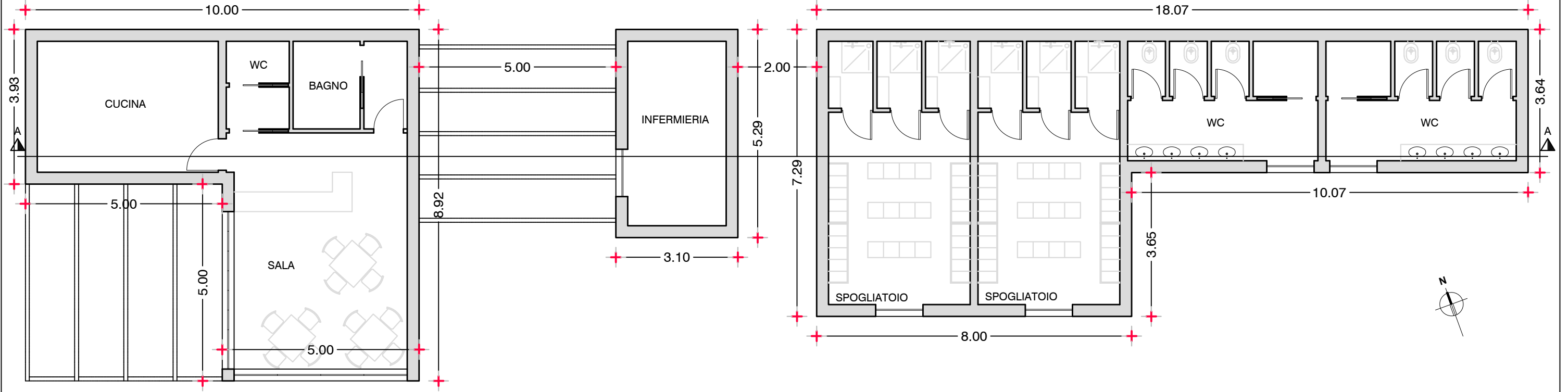
La struttura risulterà realizzata in struttura di tipo leggero, come ad esempio prefabbricati in legno, e/o metallo, dotati di ampie superfici esterne coperte con tettoie/porticati, coperture di tipo continuo con finitura esterna in rame e/o legno o similare, tamponamenti esterni in legno e/o pannelli tipo sandwich con interposto isolamento termico aventi finitura esterna in legno e/o intonaco tinteggiato di colore neutro terroso. Le volumetrie potranno essere articolate in modo da consentire la massima integrazione ambientale così come indicato nello schema grafico di massima.

## PARAMETRI

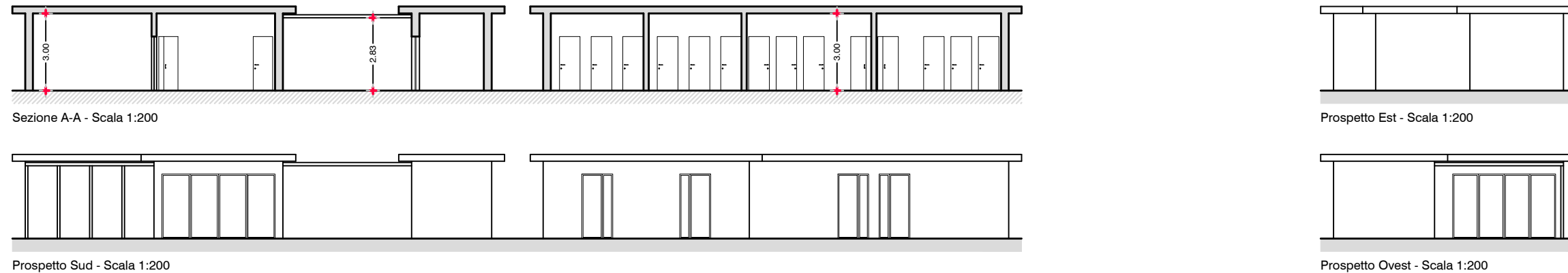
Destinazione:	Reception
Superficie:	106,11 mq
Volume:	318,33 mc

# BAR - INFERMERIA - SPOGLIATOI

## PIANTA - Scala 1:100



## PROSPETTI E SEZIONE - Scala 1:200



## DESCRIZIONE

Gli edifici risulteranno realizzati in struttura di tipo leggero, come ad esempio prefabbricati in legno e/o metallo, dotati di ampie superfici esterne coperte con tettoie/porticati, coperture di tipo continuo con finitura esterna in rame e/o legno o similare, tamponamenti esterni in legno e/o pannelli tipo sandwich con interposto isolamento termico aventi finitura esterna in legno e/o intonaco tinteggiato di colore neutro terroso. Le volumetrie potranno essere articolate in modo da consentire la massima integrazione ambientale così come indicato nello schema grafico di massima.

## PARAMETRI

Destinazione:	Bar - Infermeria - Spogliatoi
Superficie:	175,51 mq
Volume:	526,53 mc

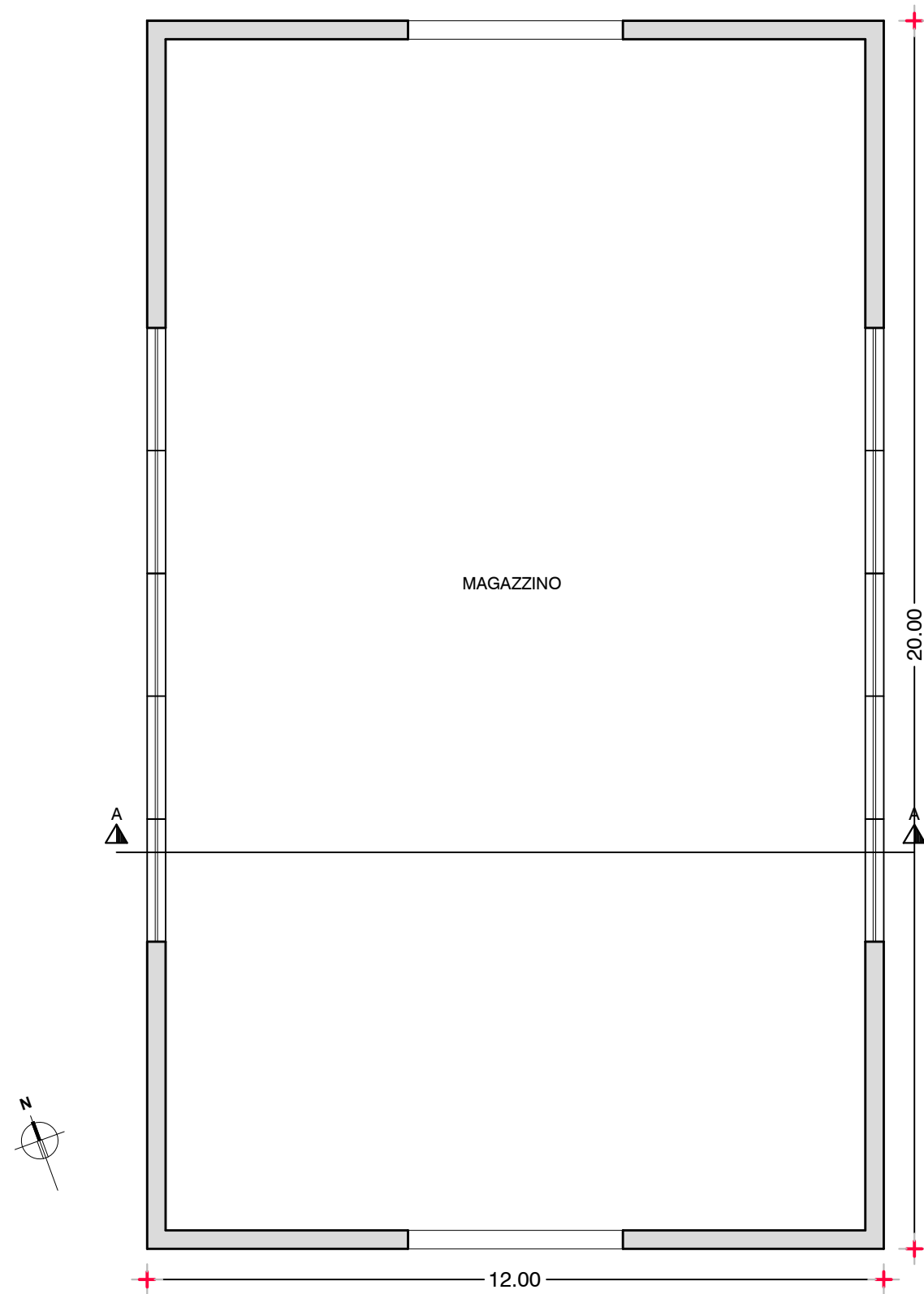
## RENDERING



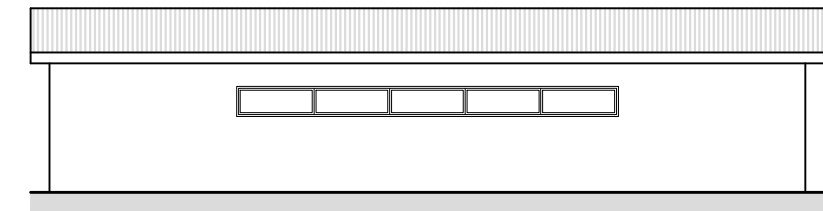
N.B.: lo schema distributivo rappresentato ha unicamente valenza indicativa.

# MAGAZZINO

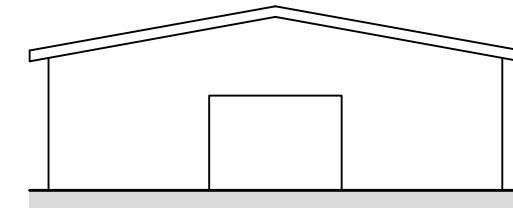
PIANTA - Scala 1:100



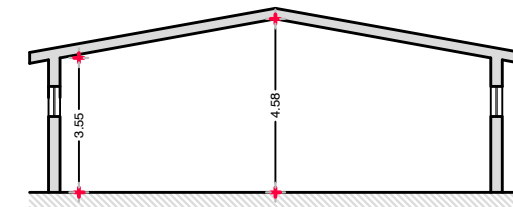
PROSPETTI E SEZIONE - Scala 1:200



Prospetto Est - Scala 1:200



Prospetto Sud - Scala 1:200



Sezione A-A - Scala 1:200

RENDERING



## DESCRIZIONE

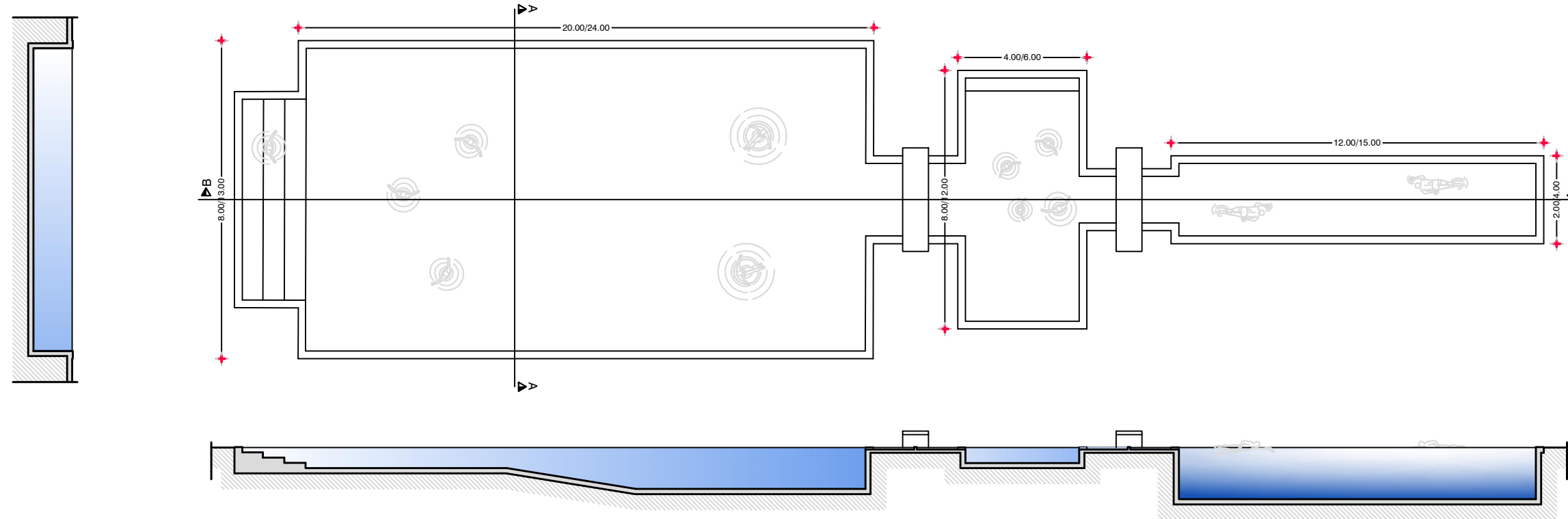
Il manufatto sarà realizzato in struttura di tipo leggero, come ad esempio prefabbricati in legno e/o metallo, con copertura di tipo continuo con finitura esterna in rame e/o legno o similare, tamponamenti esterni in legno e/o pannelli tipo sandwich con interposto isolamento termico aventi finitura esterna in legno e/o intonaco tinteggiato di colore neutro terroso.

## PARAMETRI

Destinazione:	Magazzino
Superficie:	27,65 mq
Volume:	82,95 mc

# PISCINA

PIANTA - Scala 1:200



## DESCRIZIONE

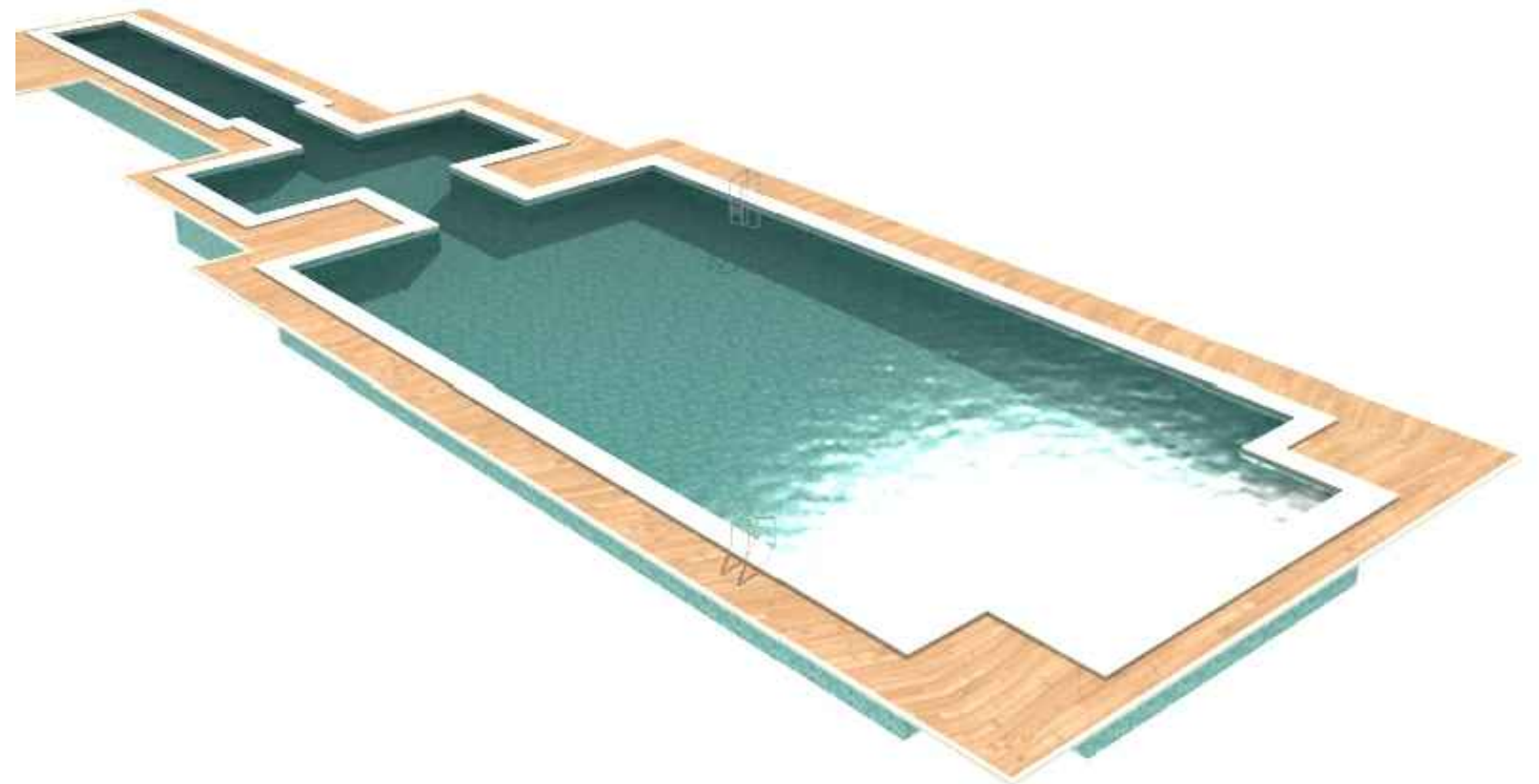
La struttura della piscina potrà essere di tipo prefabbricato in pannelli di metallo o struttura di metallo e teli plastici o realizzata in opera in c.a.

I materiali di rivestimento saranno in piastrelle o materiale sintetico ma comunque in tonalità e finiture idonei all'ambiente marino circostante ; tutti gli impianti e macchinari attinenti la piscina saranno inseriti in vani interrati; la superficie posta ai lati della piscina risulterà pavimentata per una larghezza di circa 1,50 / 2,00 m .

## PARAMETRI

Destinazione:	Piscina grande	Superficie:	160,00 - 310,00 mq
Destinazione:	Piscina bambini	Superficie:	30,00 - 70,00 mq
Destinazione:	Piscina nuoto	Superficie:	25,00 - 60,00 mq

## RENDERING

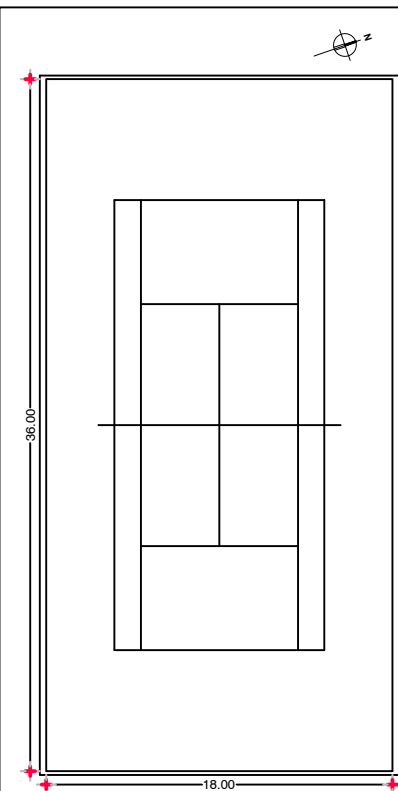


N.B.: lo schema distributivo rappresentato ha unicamente valenza indicativa.



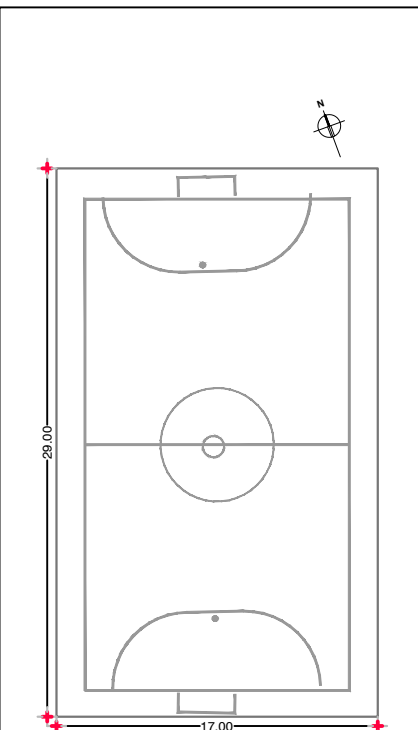
## IMPIANTI SPORTIVI

CAMPO TENNIS - PIANTA DI MASSIMA scala 1: 400



**SUPERFICIE = 648.00 mq**

CAMPO CALCETTO - PIANTA DI MASSIMA scala 1: 400



**SUPERFICIE = 493.00 mq**

### Campi calcetto - Campi Tennis

Gli impianti saranno realizzati in terra battuta o con fondo in materiale sintetico con sottofondo drenante; il perimetro dei campi sarà delimitato con rete metallica a maglia sciolta di altezza variabile da m. 2.00 a m. 4.00.

RENDERING CAMPI TENNIS



RENDERING CAMPI CALCIO

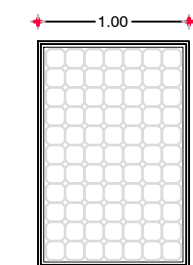


## IMPIANTO FOTOVOLTAICO

PIANTA - Scala 1:200



PANNELLO TIPO - Scala 1:50



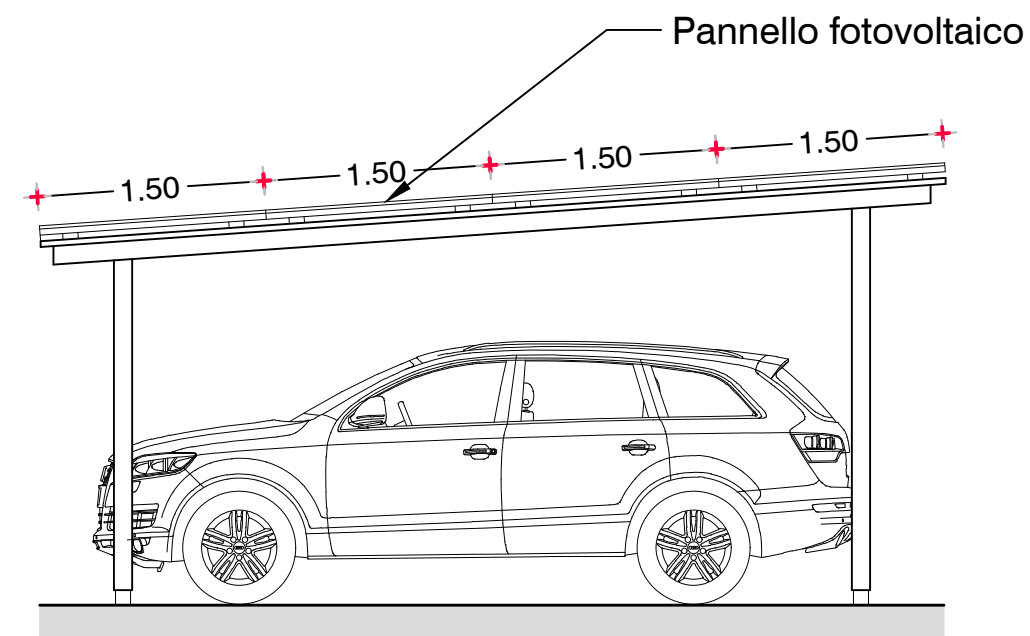
### DESCRIZIONE

L'impianto fotovoltaico sarà ubicato sopra i pergolati dell'area di parcheggio posta lateralmente alla strada comunale della Graticciaia, e risulterà dimensionato orientativamente per una produzione di 160 kW corrispondente a circa n. 600 pannelli fotovoltaici per mq 900 e che occuperanno circa 95 pergolati di posti auto

### PARAMETRI

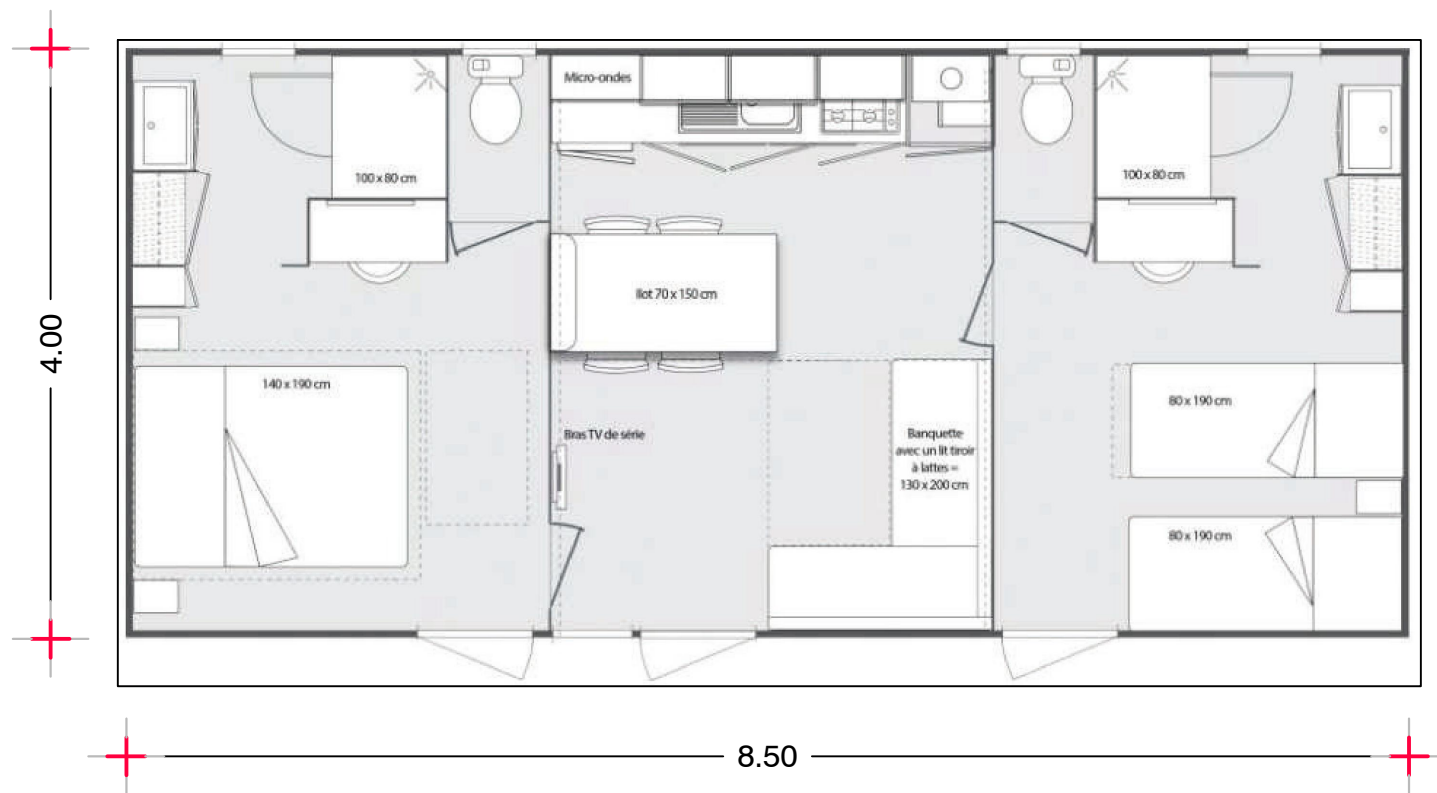
Ubazione: parcheggio adiacente strada comunale della Graticciaia  
N. pannelli: 600 circa  
Potenza: 160 kW circa

SCHEMA TIPO - Scala 1:50



# CASSETTE MOBILI

PIANTA DI MASSIMA TIPOLOGIA 1 - Scala 1:50

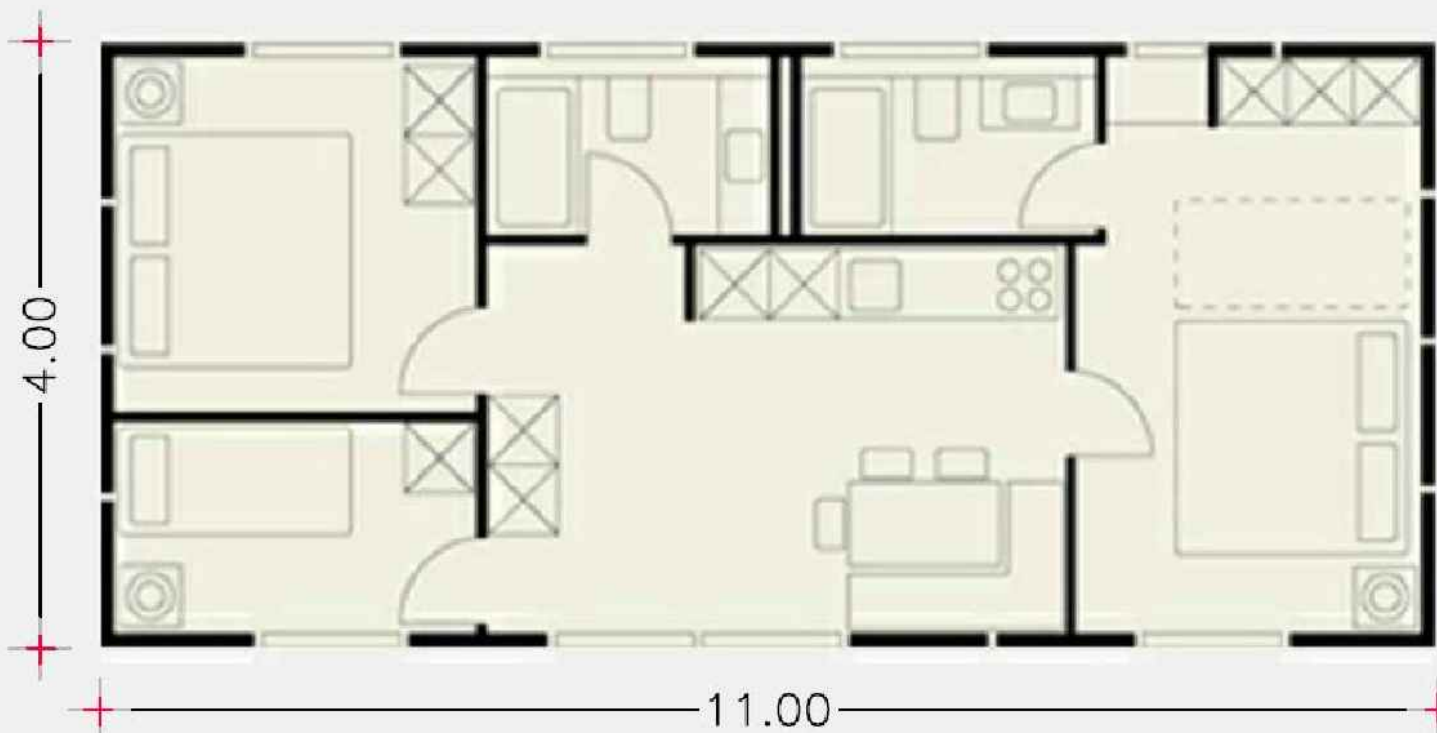


N.B.: lo schema distributivo rappresentato ha unicamente valenza indicativa.

RENDERING



PIANTA DI MASSIMA TIPOLOGIA 2 - Scala 1:50



N.B.: lo schema distributivo rappresentato ha unicamente valenza indicativa.

## DESCRIZIONE

Le cassette mobili - bungalow risulteranno prevalentemente in struttura prefabbricata in legno o metallo, con pareti esterne ed elementi di copertura consistenti in pannelli prefabbricati sempre in legno o in materiale composito tipo sandwich, con tonalità di colore esterno corrispondenti al legno naturale od a altre cromature che siano in sintonia con l'ambiente di inserimento e quindi tendenti al verde o ocra.

## PARAMETRI

Destinazione: Casetta Mobile - Tipologia 1

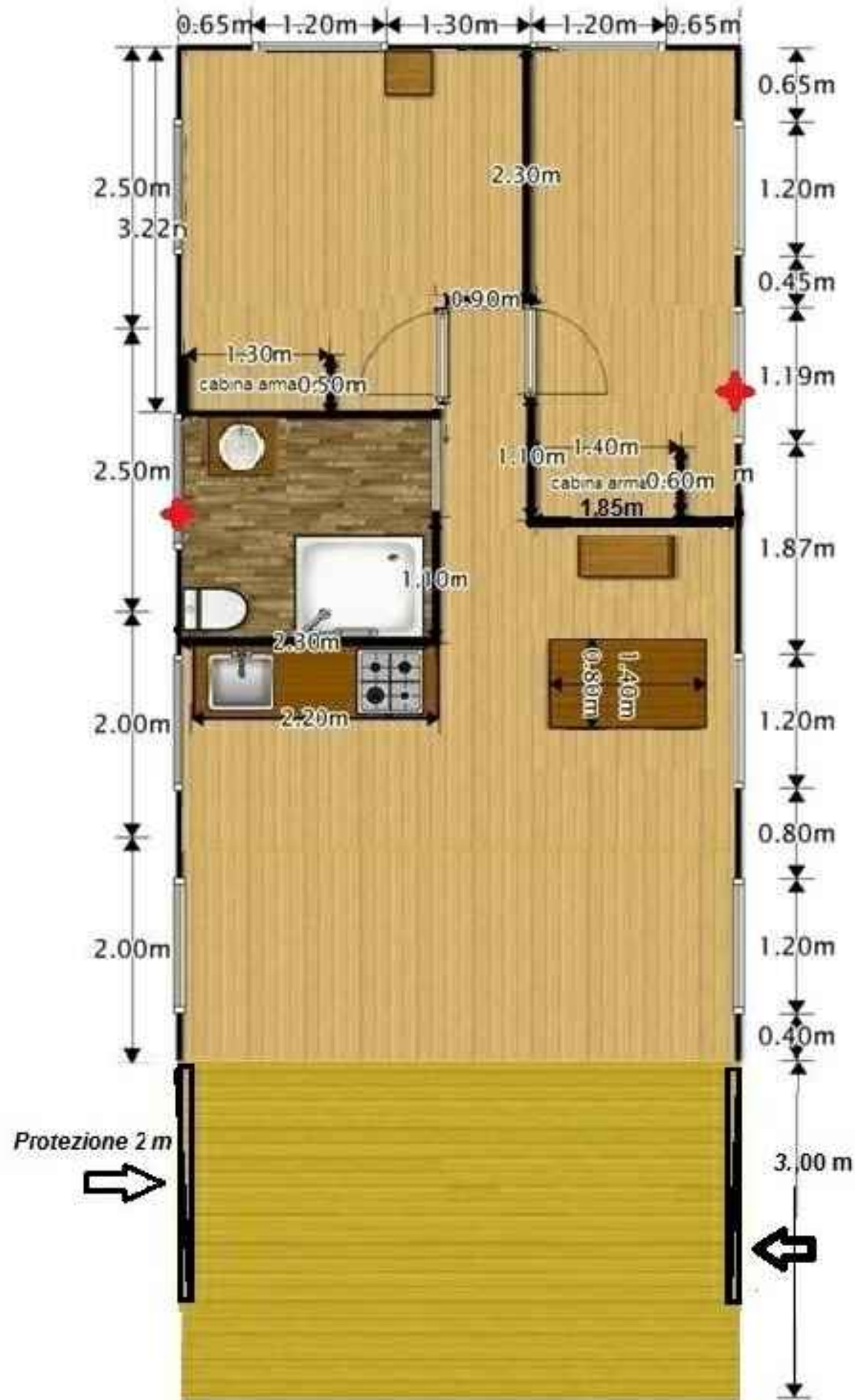
Destinazione: Casetta Mobile - Tipologia 2

Superficie: 34,00 mq

Superficie: 44,00 mq

# TENDE

PIANTA - Scala 1:50



N.B.: lo schema distributivo rappresentato ha unicamente valenza indicativa.

RENDERING



## DESCRIZIONE

La tipologia a tenda sarà costituita da telaio in legno e acciaio e superfici perimetrali in tessuto in colori naturali tendenti al verde/marrone e telo coprente in PVC ignifugo; il pavimento sarà realizzato con una pedana in legno rialzata da terra e amovibile costituita da un telaio appoggiato su pali in legno.

## PARAMETRI

Destinazione:	Tende
Superficie:	45,00 - 55,00 mq